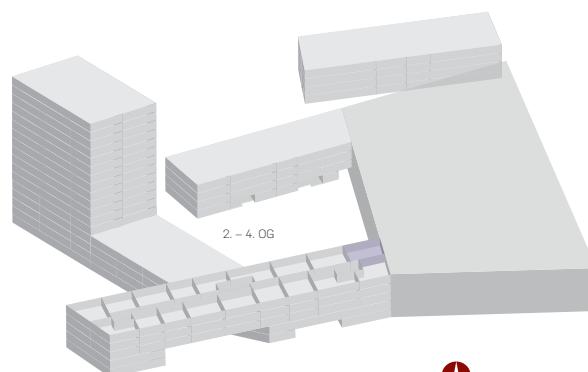
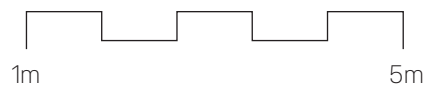


2½ Zimmer | 2. – 4.OG

| | | |
|-------------------|-----------------------|------------------------------|
| Netto Wohnfläche: | ca. 54 m ² | Wohnungen: |
| Loggia: | ca. 6 m ² | D.02.23, D.03.23, D.04.18 |
| Gebäude: | Haus D – Young Living | |



Masstab: 1:100



Alle Quadratmeter-Angaben sind ca. Angaben.
Änderungen bleiben vorbehalten.

Primus Property AG | Binzallee 4 | CH-8055 Zürich |
Tel. +41 44 457 60 65 | info@pipro.ch | www.limmatspot.ch