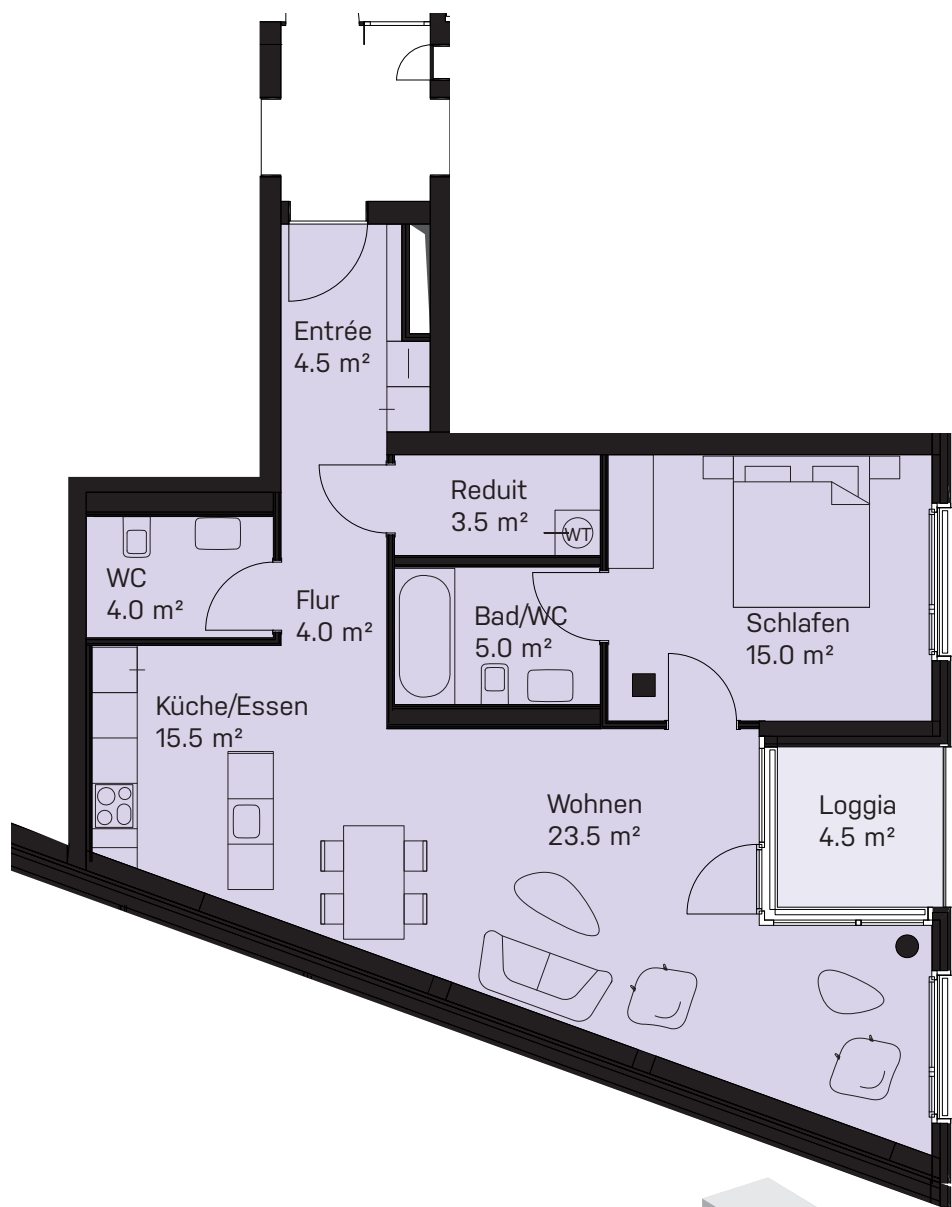
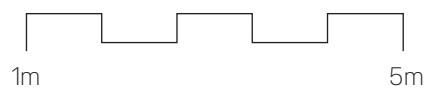


2½ Zimmer | 1. – 4.OG

Netto Wohnfläche:	ca. 75 m ²	Wohnungen:
Loggia:	ca. 4.5 m ²	C.01.02, C.02.02, C.03.02, C.04.02
Gebäude:	Haus C – Comfort Living	



Masstab: 1:100



Alle Quadratmeter-Angaben sind ca. Angaben.
Änderungen bleiben vorbehalten.

Primus Property AG | Binzallee 4 | CH-8055 Zürich |
Tel. +41 44 457 60 65 | info@pipro.ch | www.limmatspot.ch