

4½ Zimmer | 1. – 14.OG

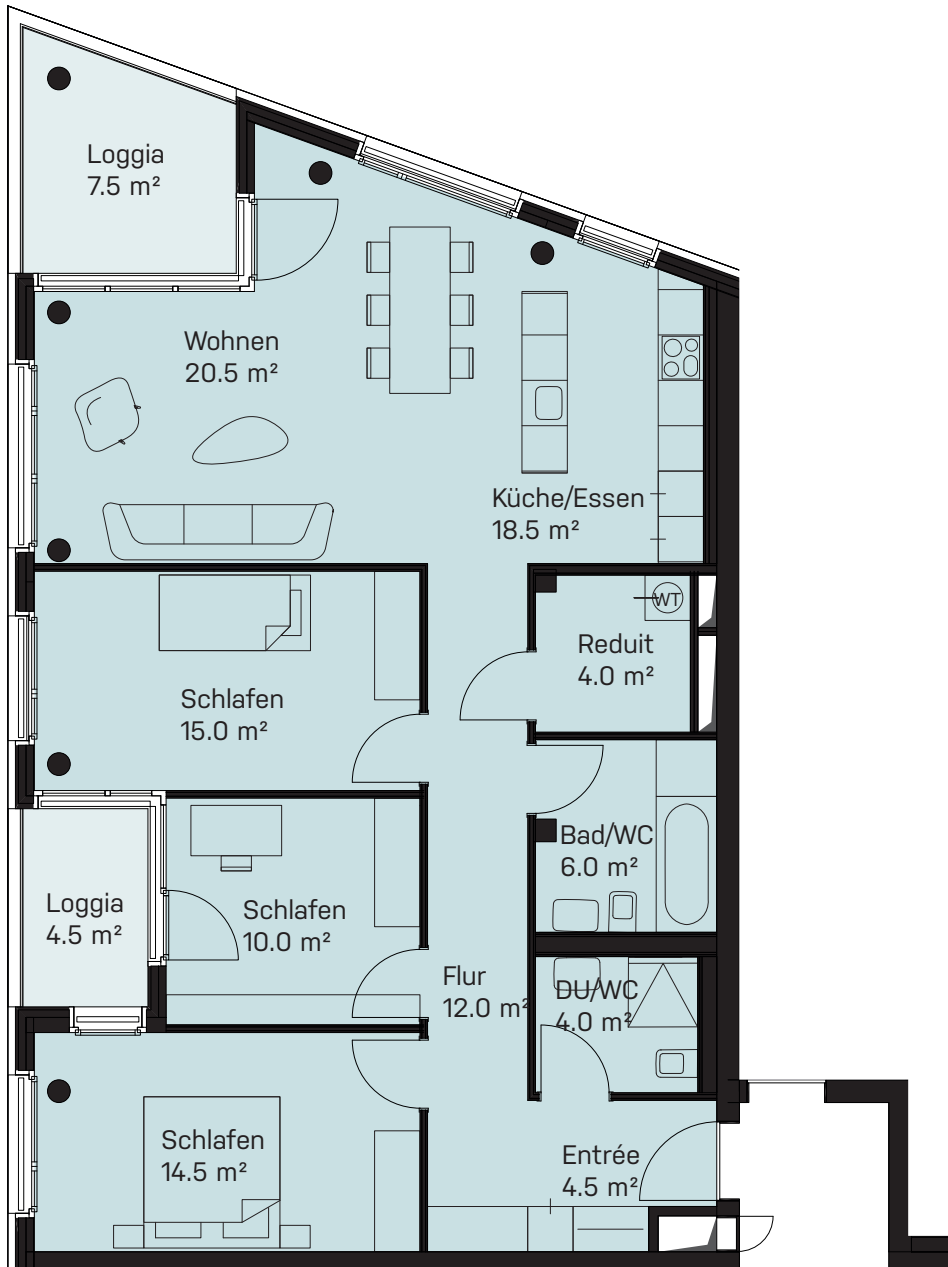
Netto Wohnfläche: ca. 108 m²

Wohnungen:

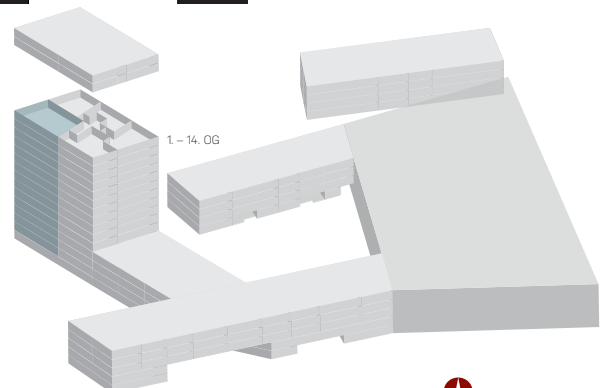
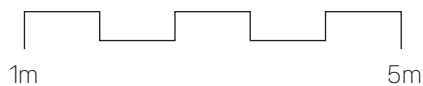
Loggias: ca. 7.5/4.5 m²

C.01.04, C.02.04, C.03.04, C.04.04 C.05.04,
C.06.04, C.07.04, C.08.04, C.09.04, C.10.04,
C.11.04, C.12.04, C.13.04, C.14.04

Gebäude: Haus C – Comfort Living



Masstab: 1:100



Alle Quadratmeter-Angaben sind ca. Angaben.
Änderungen bleiben vorbehalten.

Primus Property AG | Binzallee 4 | CH-8055 Zürich |
Tel. +41 44 457 60 65 | info@pipro.ch | www.limmatspot.ch