

# 2½ Zimmer | 1. – 14.OG

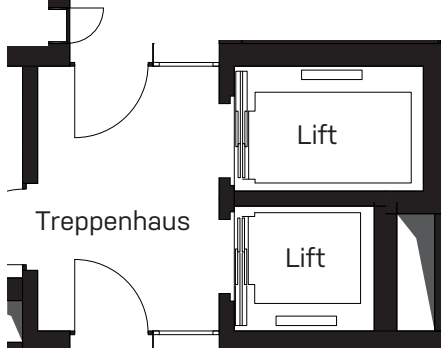
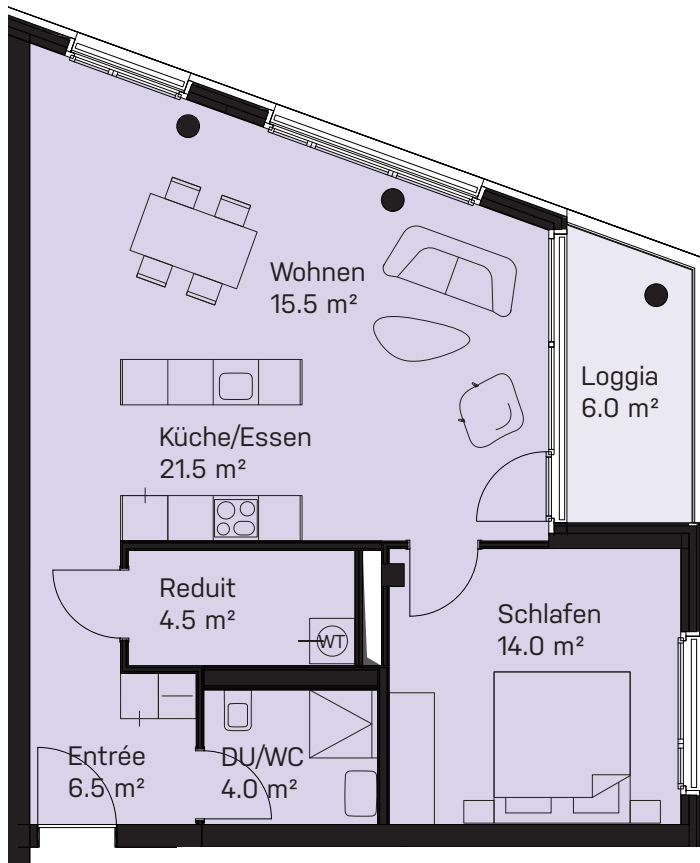
Netto Wohnfläche: ca. 66 m<sup>2</sup>

Loggia: ca. 6 m<sup>2</sup>

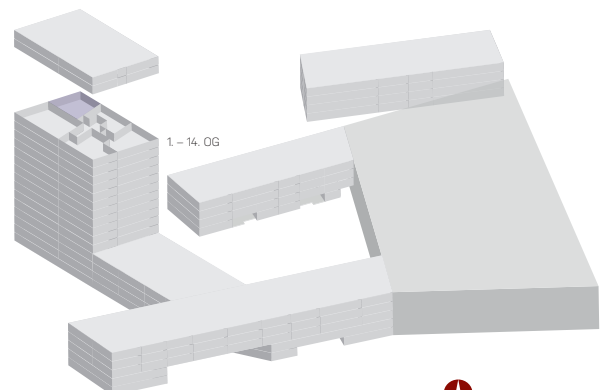
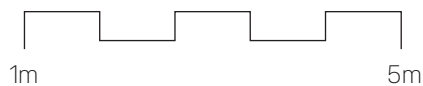
Gebäude: Haus C – Comfort Living

Wohnungen:

C.01.05, C.02.05, C.03.05, C.04.05, C.05.05,  
C.06.05, C.07.05, C.08.05, C.09.05, C.10.05,  
C.11.05, C.12.05, C.13.05, C.14.05



Masstab: 1:100



Alle Quadratmeter-Angaben sind ca. Angaben.  
Änderungen bleiben vorbehalten.

Primus Property AG | Binzallee 4 | CH-8055 Zürich |  
Tel. +41 44 457 60 65 | info@pipro.ch | www.limmatspot.ch