

2½ Zimmer | 5.0G – 14.0G



Zürich war gestern

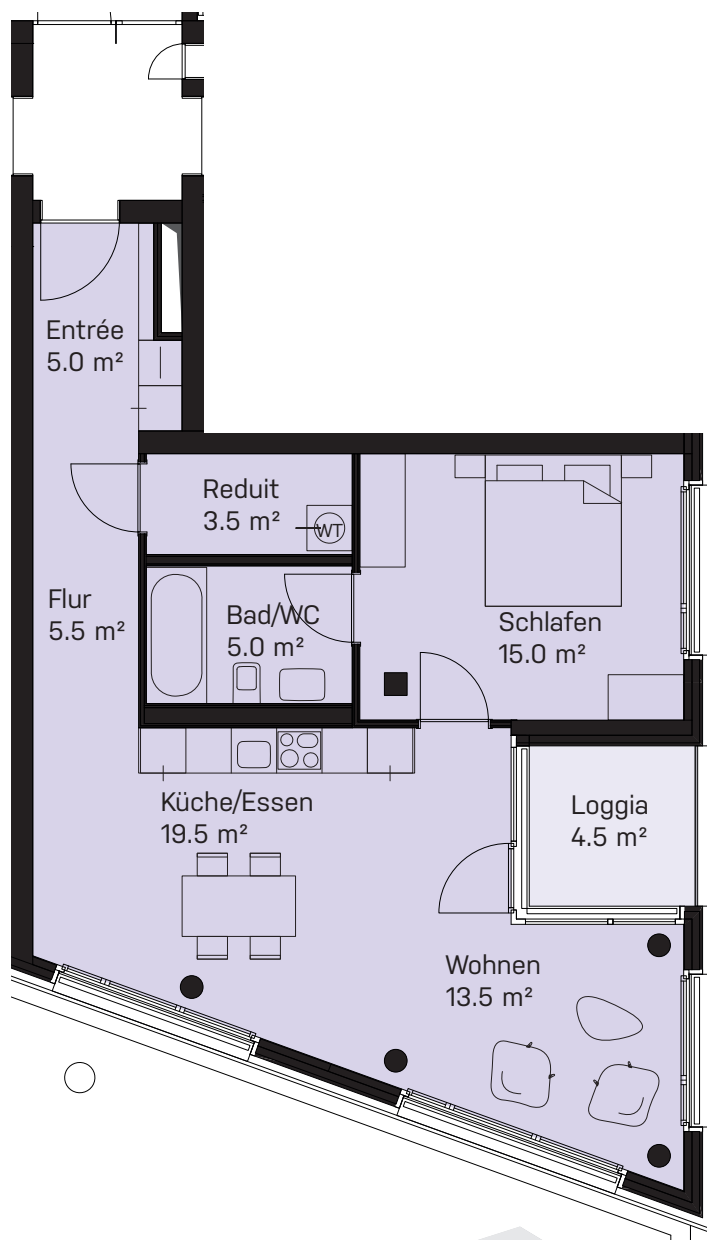
Netto Wohnfläche: ca. 67 m²

Wohnungen:

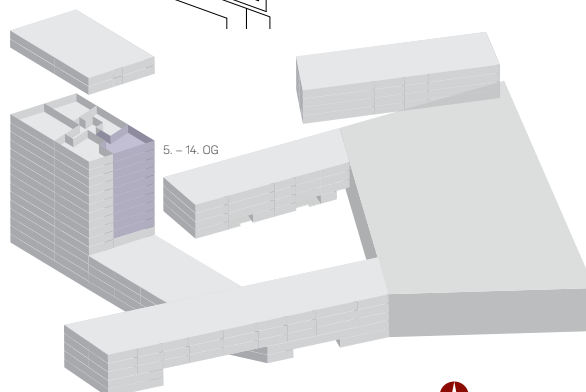
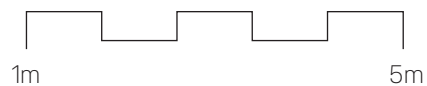
Loggia: ca. 4.5 m²

C.05.02, C.06.02, C.07.02, C.08.02,
C.09.02, C.10.02, C.11.02, C.12.02, C.13.02,
C.14.02

Gebäude: Haus C – Comfort Living



Masstab: 1:100



Alle Quadratmeter-Angaben sind ca. Angaben.
Änderungen bleiben vorbehalten.

Primus Property AG | Binzallee 4 | CH-8055 Zürich |
Tel. +41 44 457 60 65 | info@pipro.ch | www.limmatspot.ch

