

# 3½ Zimmer | 5.OG – 14.OG

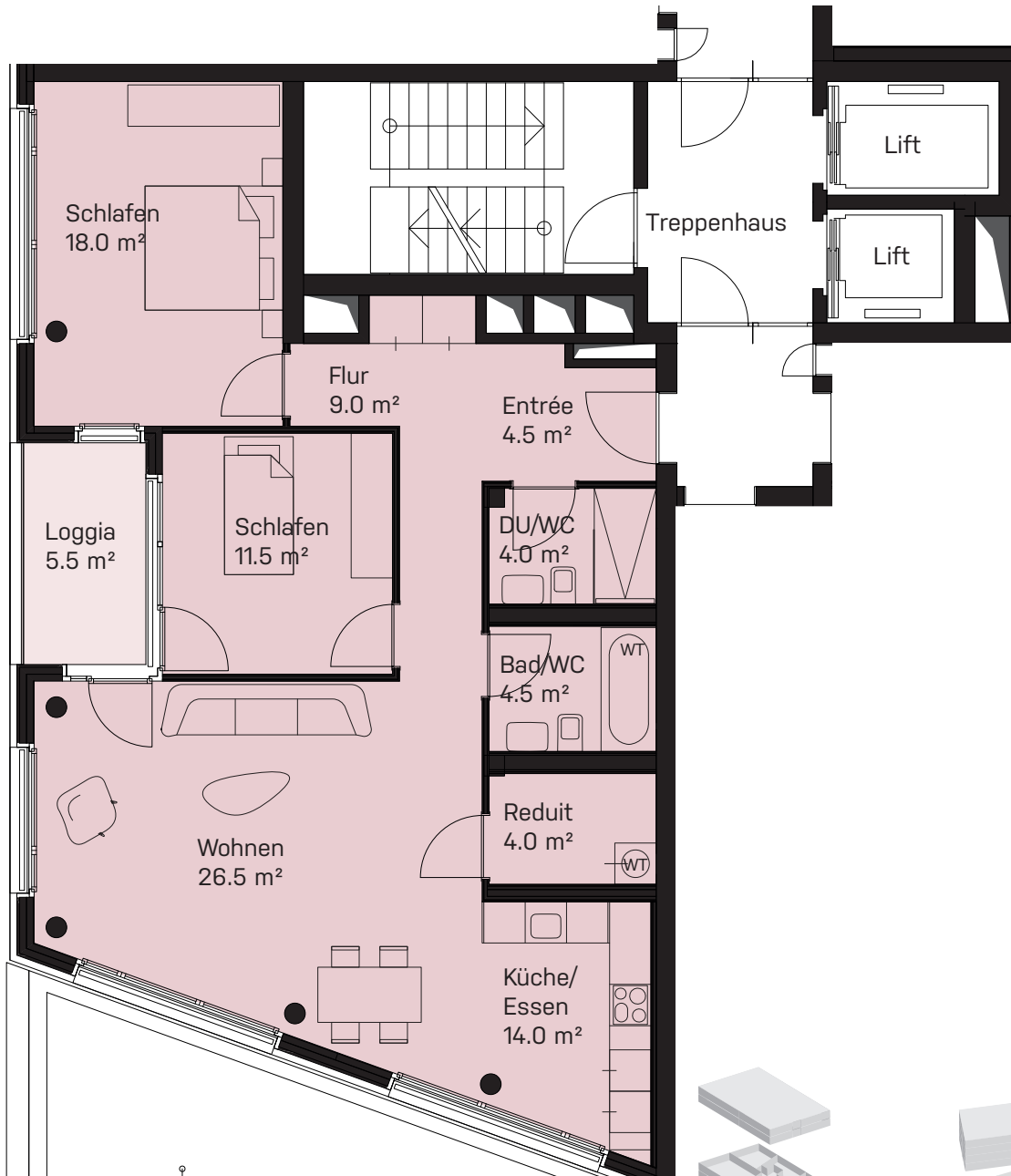
Netto Wohnfläche: ca. 96 m<sup>2</sup>

Wohnungen:

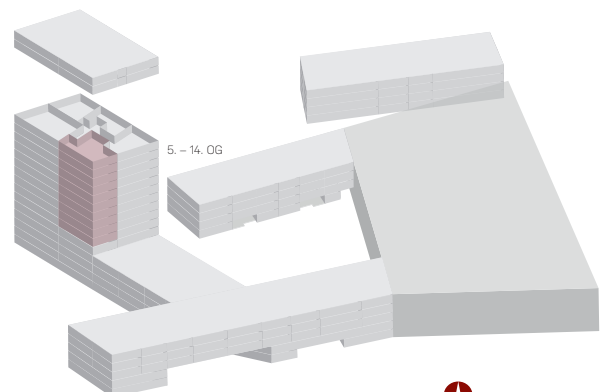
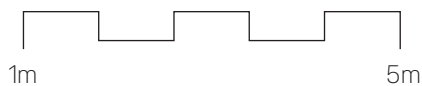
Loggia: ca. 5.5 m<sup>2</sup>

C.05.03, C.06.03, C.07.03, C.08.03,  
C.09.03, C.10.03, C.11.03, C.12.03, C.13.03,  
C.14.03

Gebäude: Haus C – Comfort Living



Masstab: 1:100



Alle Quadratmeter-Angaben sind ca. Angaben.  
Änderungen bleiben vorbehalten.

Primus Property AG | Binzallee 4 | CH-8055 Zürich |  
Tel. +41 44 457 60 65 | info@pipro.ch | www.limmatspot.ch